

Instalando o Aplicativo no Windows

A. Faça o download do programa [EasyMP Network Projection Utility v2.87](#).

B. Clique no arquivo baixado e siga as instruções na tela para instalar o software.

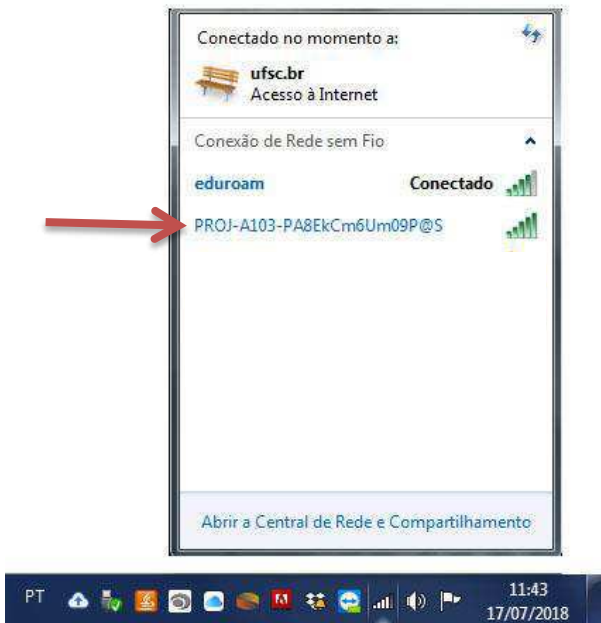
Os passos A e B são necessários executar apenas uma única vez.

Conectando ao Wi-Fi do Projetor

01. Abra a propriedade de Conexão de rede Wi-Fi.



02. Escolha a Rede do Projetor da sala desejada. (Ex: **PROJ.A103 -PA8Ekm6Um09P@S**)



03. Conecte a rede com a senha: **UFSCBNU#** (todas letras maiúsculas)

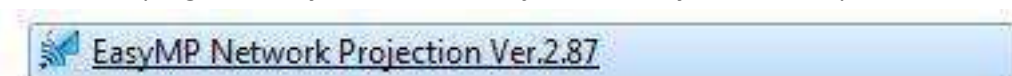


Observação: Ao conectar um projetor e um computador diretamente utilizando uma comunicação Wi-Fi, a conexão entre o computador e um ponto de acesso (Wi-Fi) é desconectada, ou seja, **não haverá conexão com a Internet**.

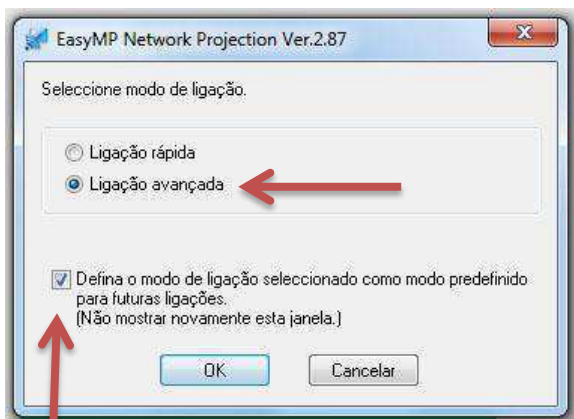
04. Após ligar o projetor, **pressione o botão LAN** na parte superior do controle remoto. -> A tela de espera da LAN é projetada.



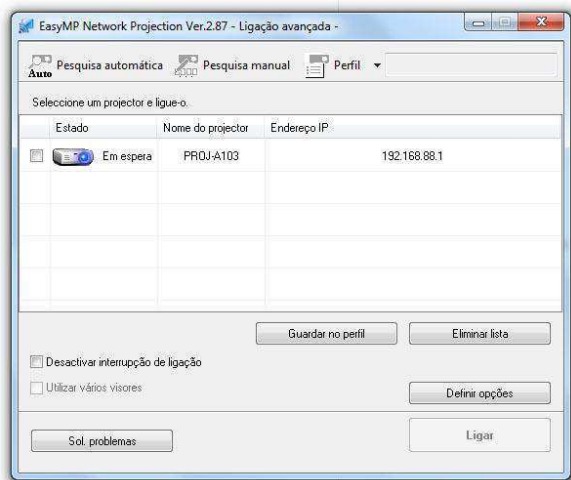
05. Inicie o programa **EasyMP Network Projection Utility** em seu computador.



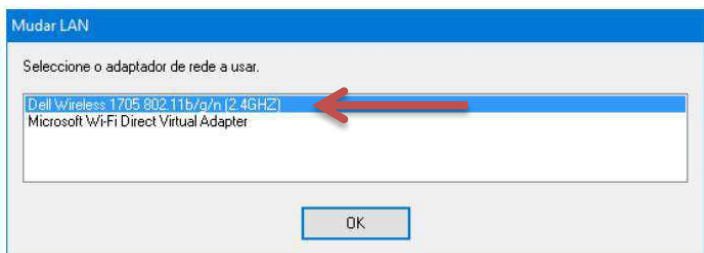
06. Selecione **Ligação Avançada**, Marque a opção "**Não Mostrar novamente esta janela**" e Clique em OK.



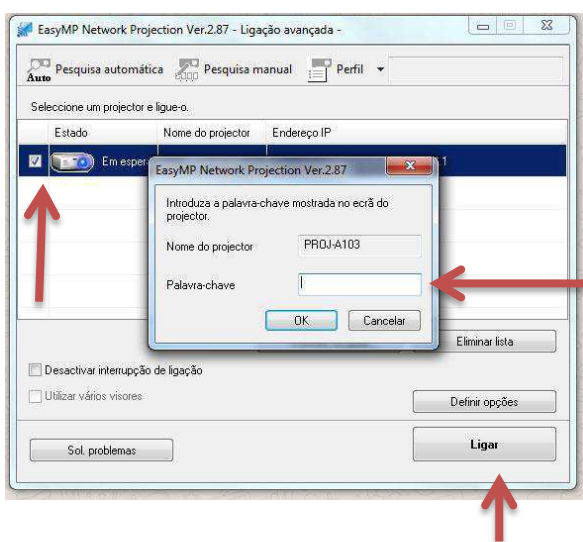
07. Os resultados da pesquisa por projetor são exibidos.



Observação: Caso o computador esteja conectado em um ponto de acesso, selecione o adaptador de rede Dell Wireless 1705 802.11b/g/n (2.4GHZ) e clique em OK.

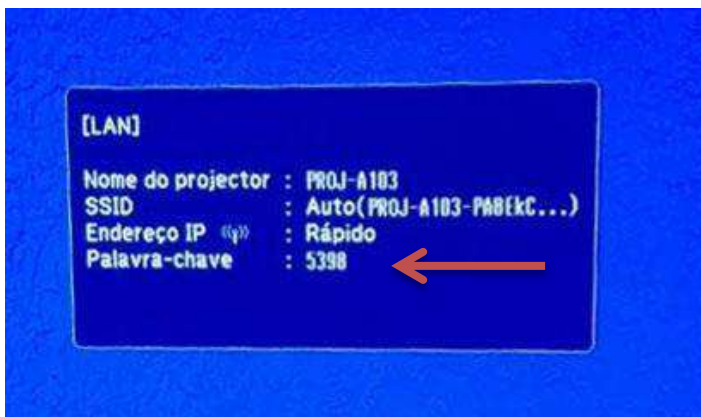


08. Selecione o nome correspondente a sala onde você deseja se conectar
(Ex: Proj.A103) depois -> Clique em Ligar.



09. Ele irá pedir uma senha.

10. A senha sempre muda, ela estará sempre visível na Tela LAN (ver opção 04)



11. Pra desconectar o Projetor, clique no botão “Desligar”

